

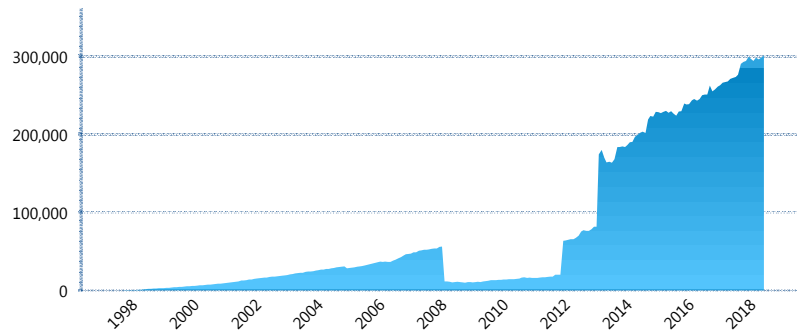
I. INFORMACIÓN FINANCIERA

I) Detalles del Fondo

Detalles del Fondo	
Razón Social	Siefore XXI Banorte Consolida, S.A. de C.V.
Inicio de Operaciones	30/01/1998
Tipo de Fondo	Básica
Clave Bolsa	XXINTE2
Activos Administrados *	300,882
ISIN	MX54XX060022
Comisión Anual	0.99%
Administrador	Afore XXI Banorte, S.A. de C.V.
Director General	Mtro. Juan Manuel Valle Pereña
Presidente del Consejo	C. Fernando Solís Soberón

Activos Administrados *

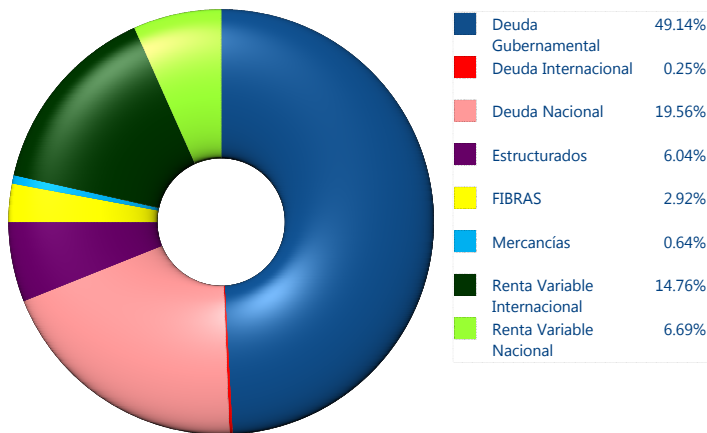
\$300,882



*Cifras en millones de pesos

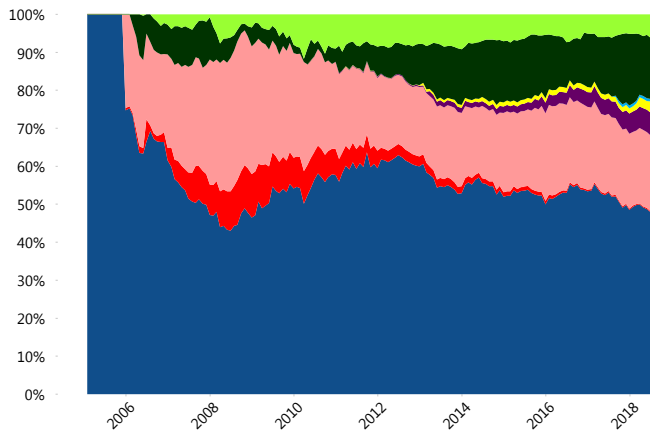
Contiene el efecto de fusiones, cortes transversales y transferencias por edad. Para mayor información consultar: <http://www.consar.gob.mx/gobmx/Aplicativo/Factsheets/EC/ECSAR.pdf>

II) Inversiones



Tipo de Instrumento		XXI-Banorte (...)	Sistema Básicas 2**
Renta Variable Nacional	Renta Variable Nacional	6.69%	6.67%
	Total	6.69%	6.67%
Renta Variable Internacional	Renta Variable Internacional	14.76%	12.94%
	Total	14.76%	12.94%
Mercancías	Mercancías	0.64%	0.25%
	Total	0.64%	0.25%
FIBRAS	FIBRAS	2.92%	3.15%
	Total	2.92%	3.15%
Estructurados	Estructurados	6.04%	5.18%
	Total	6.04%	5.18%
Deuda Nacional	Aerolíneas	0.00%	0.00%
	Alimentos	0.14%	0.80%
	Automotriz	0.00%	0.16%
	Banca de Desarrollo	1.74%	1.77%
	Bancario	1.07%	1.27%
	Bebidas	0.48%	0.65%
	Cemento	0.04%	0.03%
	Centros Comerciales	0.14%	0.06%
	Consumo	0.25%	0.32%
	Deuda CP	0.00%	0.00%
	Empresas Productivas del Estado	3.74%	3.05%
	Estados	0.67%	0.51%
	Europesos	3.68%	3.16%
	Grupos Industriales	0.29%	0.57%
	Infraestructura	2.33%	3.86%
	Inmobiliario	0.00%	0.05%
	OTROS	0.81%	1.01%
	Papel	0.07%	0.12%
	Serv. Financieros	0.56%	0.38%
	Siderurgica	0.00%	0.00%
Telecom	1.32%	1.23%	
Transporte	0.20%	0.56%	
Vivienda	2.04%	1.60%	
Total	19.56%	21.20%	
Deuda Internacional	Deuda Internacional	0.25%	0.61%
	Total	0.25%	0.61%
Deuda Gubernamental	BONDESD	0.34%	1.02%
	BONOS	15.34%	11.49%
	BPA182	0.00%	0.00%
	BPAS	0.00%	0.05%
	CBIC	3.25%	3.76%
	CETES	0.58%	4.84%
	REPORTO	3.55%	2.30%
	UDIBONO	25.66%	25.93%
	UMS	0.42%	0.60%
	Total	49.14%	50.00%
Total	100.00%	100.00%	

Evolución de Inversiones



**Considera las inversiones de todo el grupo de SIEFORES Básicas 2 Cifras al cierre de julio de 2018

III) Desempeño

Rendimiento Bolsa

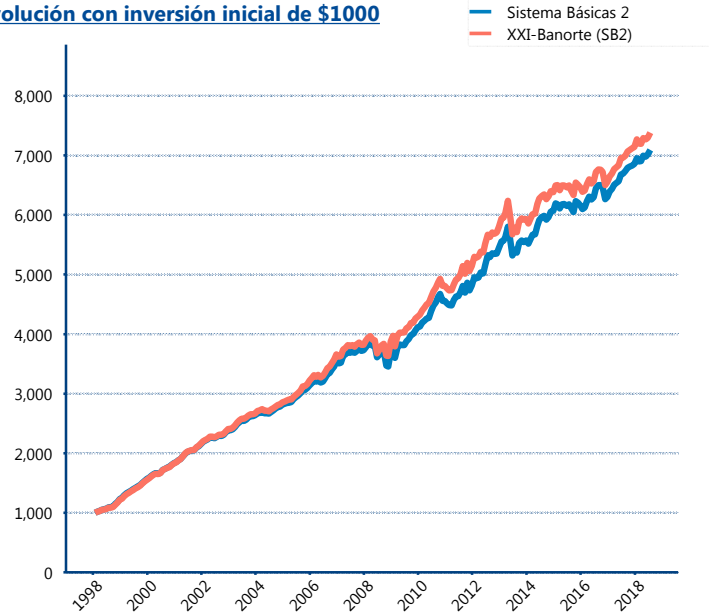
Tipo	XXI-Banorte (SB2)	Sistema Básicas 2
1 año	6.03%	5.89%
2 años	4.69%	4.76%
3 años	4.23%	4.55%
5 años	4.90%	5.44%
Histórico	10.40%	10.19%

Indicador de Rendimiento Neto

Siefore	IRN %
Profuturo (SB2)	5.70%
Coppel (SB2)	5.23%
Inbursa (SB2)	4.76%
SURA (SB2)	4.61%
Citibanamex (SB2)	4.58%
Azteca (SB2)	4.44%
PensionISSSTE (SB2)	4.07%
Principal (SB2)	3.97%
XXI-Banorte (SB2)	3.84%
Invercap (SB2)	3.14%

Promedio Simple	4.43 %
Promedio Ponderado	4.46 %

Evolución con inversión inicial de \$1000



Construido con el precio de la Siefore registrado en la Bolsa Mexicana de Valores

IV) Medidas de sensibilidad y riesgos

Evolución del Plazo Promedio Ponderado

